

Hämeenkyrö

HÄMEENKYRÖN KUNTASTRATEGIA 2030 Vakaa ja verraton

kh 13.2.2023
kv 20.2.2023



Toiminta-ajatus, tavoitetila ja arvot



TOIMINTA-AJATUS

Miksi kunta on olemassa?

Itseensä luottava Hämeenkyrö on hyvän elämän ja yrittämisen koti.

TAVOITETILA

Millaista kuntaa kohti kuljemme?

Elinvoimaisessa Hämeenkyrössä elät yhteisöllisesti viihtyisässä ympäristössä.

ARVOT

Empaattisuus

- Ihmislähtöistä asumista ja elämää
- Ratkaisuja ihmisten ja yritysten tarpeisiin
- Asiakaslähtöistä hallintoa
- Ystävällistä palvelua

Osallisuus

- Tilaa asumiselle, elämälle, eläimille, työlle ja yrittäjyydelle
- Monipuolista harrastustarjontaa
- Avointa viestintää ja aktiivista vuorovaikutusta
- Uudistuva yhteistyökumppani

Vastuullisuus

- Ketterää ja sujuvaa palvelutuotantoa
- Vastuullisuutta omasta toiminnasta, omaisuudesta ja ympäristöstä
- Kestävää arkea



HYVÄ KASVUN JA OPPIMISEN YMPÄRISTÖ

Hämeenkyrö on turvallinen kasvun, oppimisen ja vapaa-ajan kokonaisuus.

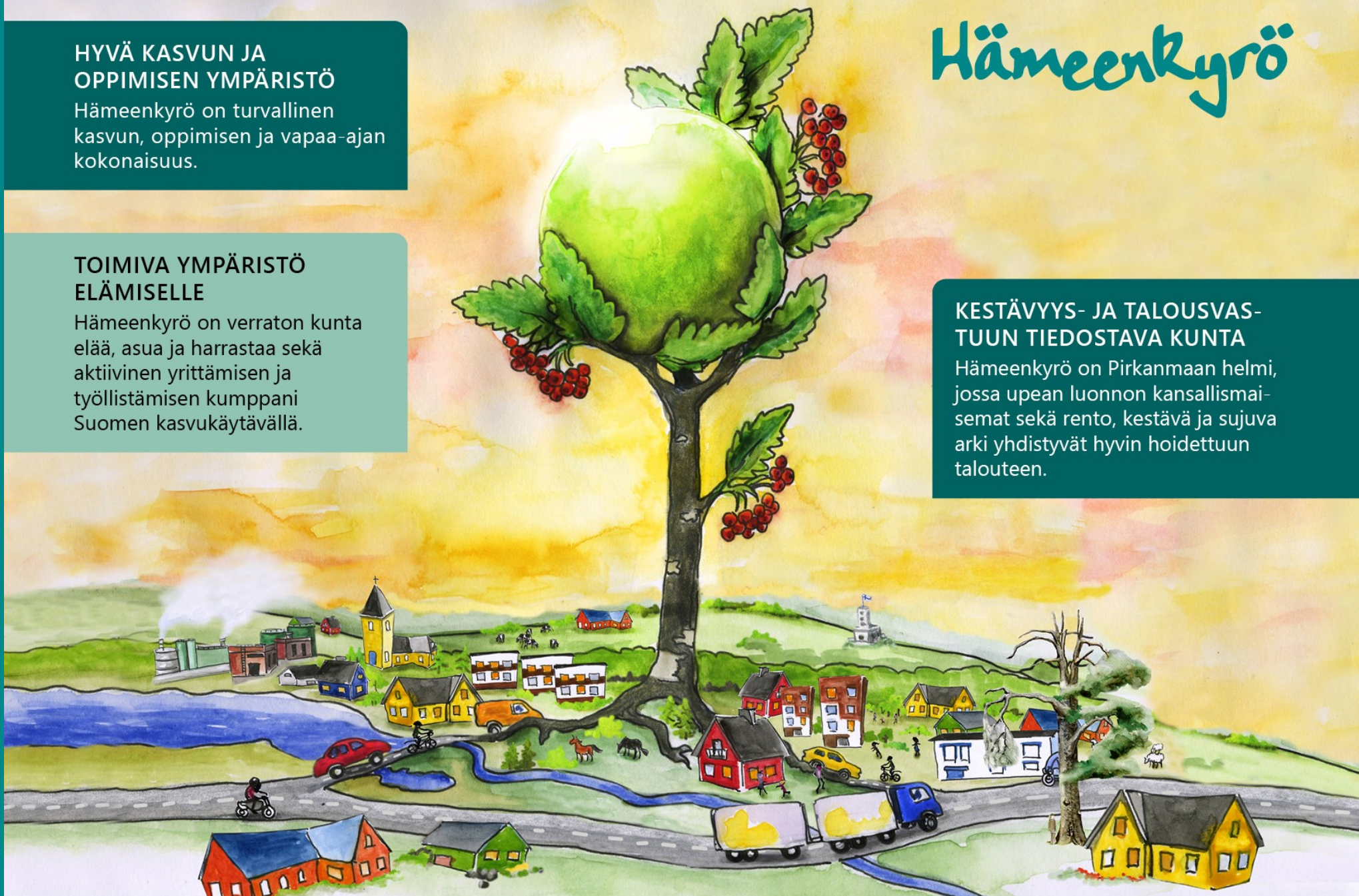
TOIMIVA YMPÄRISTÖ ELÄMISELLE

Hämeenkyrö on verraton kunta elää, asua ja harrastaa sekä aktiivinen yrittämisen ja työllistämisen kumppani Suomen kasvukäytävällä.

Hämeenkyrö

KESTÄVYYS- JA TALOUSVAS- TUUN TIEDOSTAVA KUNTA

Hämeenkyrö on Pirkanmaan helmi, jossa upean luonnon kansallismai-
semat sekä rento, kestävä ja sujuva
arki yhdistyvät hyvin hoidettuun
talouteen.



Strategian rakenne

STRATEGIA KOOSTUU KOLMESTA PÄÄMÄÄRÄSTÄ:

**Hyvä kasvun
ja oppimisen
ympäristö**

**Toimiva
ympäristö
elämislle**

**Kestävyys- ja
talousvastuun
tiedostava kunta**

Päämäärien saavuttamiseen liittyy konkreettisia avaintavoitteita ja toimenpiteitä, joita tarkennamme vuosittain talous- ja toimintasuunnitelmassa.

Varmistamme hyvällä johtamisella, että strategiaa toteutetaan kaikessa kunnan toiminnassa.

Päämäärät, tavoitteet ja toimenpiteet



Hyvä kasvun ja oppimisen ympäristö

Turvalliset kasvun ja oppimisen polut

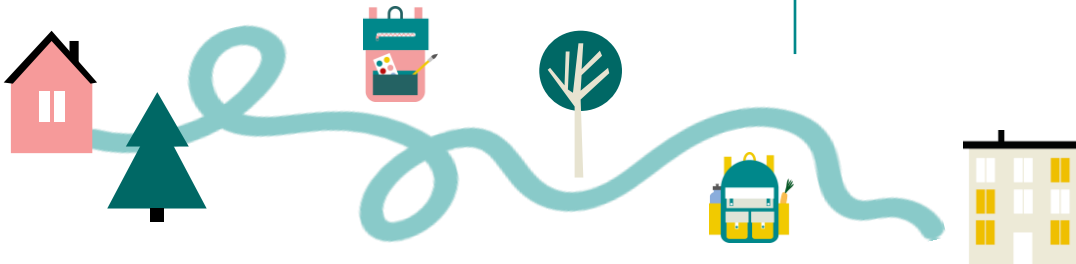
- Tarjoamme turvallisen tien varhaiskasvatuksen ja perusopetuksen kautta toiselle asteelle.
- Tarjoamme toisella asteella lukion lisäksi Saskyn koulutuskuntayhtymän koulutusta lisäkin ja Osaran yksiköissä.

Aktiivinen hyvinvoinnin yhteistyö

- Teemme vaikuttavaa hyvinvointiyhteistyötä yhdistysten ja yrittäjien kanssa.
- Huolehdimme yhdistysten osallisuudesta.
- Tunnistamme ja vahvistamme yhdyspintoja hyvinvointialueen kanssa.

Yhä vahvempi yhteisöllisyys

- Näemme kulttuurin ja taiteen yhteisöllisyyden ja hyvinvoinnin lähteinä.
- Edistämme monipuolista liikunta-, vapaa-aika- ja kulttuuritoimintaa.
- Näemme kylät mahdollisuuksina matkailulle, tapahtumille ja asumiselle.



Hyvä kasvun ja oppimisen ympäristö

Avaintavoitteet:

1. Yhtenäinen ja kannustava kasvun ja oppimisen polku.
2. Hyvinvointityön tarpeiden tiivis seuranta hyvinvointialueen kanssa.
3. Yhä vahvempi hyvinvointia rakentava osallisuus ja sujuvampi arki.

Toimenpiteet 2023 - 2024:

1. Esittelemme näkyvästi koko Hämeenkyrössä tuotettavan koulutustarjonnan.
2. Varmistamme kunnan ja hyvinvointialueen väliset toimivat nimetyt yhteydet.
3. Osallistumme aktiivisesti tapahtuma- ja kulttuurialojen yhteistyöverkoston rakentamiseen ja toimintaan.



Mittarit:

- Hakeutumisasaste toisen asteen koulutukseen
- Lukion oppilasmäärä
- Kuntalaiskyselyt
- Palveluista saatu palaute
- Asiakastyytyväisyys
- Oppilaitosten itsearviointin tulokset
- Hyvinvointityön vaikuttavuus
- Matkailijamäärä
- Tapahtumien määrä

Toimiva ympäristö elämiselle



Houkutteleva ja viihtyisä kuntaympäristö

- Huolehdimme sopivasta asumisväljyydestä ja hyvästä luontoyhteydestä.
- Täydennämme taajamarakennetta.
- Mahdollistamme monenlaiset omistus- ja vuokra-asunnot.
- Hyödynnämme valmistuvien kaavojen kasvupotentiaalia ja päivitämme strategisen yleiskaavan.
- Teemme Hämeenkyröön muuttamisesta helppoa.

Toimiva liikkumisympäristö ja työssäkäynnin matkaketjut

- Osallistumme toimivien joukkoliikenneyhteyksien kehittämiseen Tampereelle sekä sen bussien ja ratikan syöttöliikenteeseen.
- Tavoittelemme uusia julkisia joukkoliikenteen tukimuotoja.
- Parannamme kävelyn ja pyöräilyn edellytyksiä ja olosuhteita.
- Tavoittelemme maisematiestä pidempää matkailutietä.

Monimuotoinen yritys-elämä, yrittäjyys ja työllisyys

- Tuemme yrityssektorin kasvua parantamalla tarjonnan näkyvyyttä valtatielle.
- Tuemme maaseutuyrittäjyyden ja kotimaisen ruoan mahdollisuuksia osana kunnan monipuolista elinkeinoelämää.
- Panostamme ketteriin ratkaisuihin yritys- ja työllisyyspalveluissa luoden positiivista ja kasvuhakuista elinkeinoilmapiiriä.
- Parannamme kunnan houkuttelevuutta, näkyvyyttä ja tunnettavuutta.

Toimiva ympäristö elämiselle

Avaintavoitteet:

1. Uudistamme maapolitiikkaa ja tarjoamme vaihtoehtoja monipuoliselle asuntotuotannolle houkuttelevassa ja siistissä kuntaympäristössä
2. Kehitämme toimivaa ja turvallista liikkumisen ympäristöä
3. Monimuotoisen yrittäjyyden toimintaedellytysten tukeminen yrittämisen eri vaiheissa.

Toimenpiteet 2023 - 2024:

1. Lisäämme asunto- ja tonttitarjontaa asumiselle ja yrittämiselle.
2. Vahvistamme joukkoliikenteen palvelutason kasvuedellytyksiä ja kunnan matkailupotentiaalia.
3. Edistämme palvelusektorin kasvua ja palvelujen parempaa löydettävyyttä sekä uusimme kunnan elinkeino-ohjelman.



Mittarit:

- Rakennettujen asuntojen lukumäärä
- Myydyt tontit
- Asukasluvun kehitys
- Yritysten määrän kehitys
- Työttömyysaste
- Työpaikkaomavaraisuus
- Työpaikat
- Yritysten liikevaihto

Kestävyys- ja talousvastuun tiedostava kunta

Veto- ja pitovoimainen Pirkanmaan vihreä helmi

- Osana kuntamarkkinointia lisäämme Hämeenkyrön kauniin luonnon ja ainutlaatuisten kansallismaisemien tunnettuutta kotimaassa ja kansainvälisesti.
- Houkuttelemme matkailijoita ja muuttajia idyllisen ja edullisen elämän äärelle.
- Rakennamme ja ylläpidämme houkuttelevaa, siistiä kuntaympäristöä.

Kestävä talous ja fiksu, monimuotoinen kuntatyö

- Pidämme kunnan talouden suunnitelmakaudella tasapainossa.
- Teemme fiksum ja vaikuttavaa kuntatyötä modernilla tavalla.
- Huolehdimme henkilöstömme hyvinvoinnista.
- Kehitämme kuntalaisten mahdollisuuksia osallistua kunnan kehittämiseen

Ilmastotavoitteiden vaihteellinen toteutus

- Tuemme kestävän elämäntavan mukaisia valintoja.
- Vahvistamme luonnon helmen asemaamme kehittämällä Osaralla uudistuvan maatalouden ja hevostalouden keskittymää.
- Turvaamme varhaiskasvatuksen Vihreän lipun ja Mahnalan Ympäristökoulun opetuksen jatkuvuuden kestävän tulevaisuuden kasvatuksessa.



Kestävyys- ja talousvastuun tiedostava kunta

Avaintavoitteet:

1. Ilmasto-ohjelman toteuttaminen vahvistaa Hämeenkyrön asemaa veto- ja pitovoimaisena Pirkanmaan vehreänä helmenä.
2. Talouden tasapainottaminen sekä työympäristön ja hyvän hallinnon kehittäminen jatkuvat.
3. Alueen kestävyystavoitteet edistyvät käytännössä osana elinvoiman vahvistamista.

Toimenpiteet 2023 - 2024:

1. Tuomme esiin Hämeenkyrölle ominaista vahvaa luontosuhdetta.
2. Etsimme uusia tapoja toteuttaa kestävää taloutta ja sujuvaa hallintoa.
3. Osallistumme Agenda 2030 -tavoitteiden toteuttamiseen.



Mittarit:

- Ilmastomittarit
- Yhdistystoiminta-aktiivisuus
- Tilikauden tulos
- Lainamäärän kehitys
- Verotulokehitys
- Henkilöstön hyvinvointimittarit

Hämeenkyrön strategian olennaiset osat



Hämeenkyrön strategian olennaiset osat



1

KOHDERYHMÄT

- Kuntalaiset (nykyiset ja tulevat)
- Kunnan määräaikaisten asukkaat
- Yritykset ja yrittäjät
- Henkilöstö
- Kesäasukkaat
- Matkailijat ja vierailijat

2

KOHDERYHMIEN YDINTARPEET

Eri ikäisten elämiseen, asumiseen, elinkeinoihin ja turvallisuuteen liittyvät tarpeet. Sosiaaliset tarpeet ja itsensä toteuttamisen tarpeet

3

ARVOLUPAUS

Olemme tavoitettavissa, tarjoamme osallisuutta, haemme ratkaisuja ammattitaitomme avulla, autamme onnistumaan.

4

PALVELUMME

Olemme ylpeitä ja teemme näkyväksi, miten upeassa paikassa olemme ja elämme: eläväinen kunta, hyvät palvelut, mahtavan hienot ihmiset, puhdas luonto ja säilyttämämme elämänrytmi.

1. Hyvä kasvun ja oppimisen ympäristö:

Turvallinen kasvun, oppimisen, hyvinvoinnin ja vapaa-ajan kokonaisuus

2. Toimiva ympäristö elämiseksi:

Verraton elinympäristö asumiselle, harrastamiselle sekä aktiivinen kumppani yrittämiselle ja työllistämiseksi.

3. Kestävyys- ja talousvastuun tiedostaminen:

Verrattomassa luonnonympäristössä oleva Pirkanmaan helmi

5

HOUKUTTAVUUS-TEKIJÄT

Sijainti valtatievarrella, Tampereen talousalueella. Asuminen kansallismaisemien ja vesistöjen keskellä. Sujuva arki antaa aikaa elämälle.

6

SUURIMMAT TULOERÄT

- Verotulot ja valtionosuudet
- Käyttömaksut (yritystoiminta ja asukkaat)

7

SUURIMMAT PANOSTUKSET

Hämeenkyrön kunta panostaa ihmisten elinikäisen kasvun mahdollisuuksiin, asumiseen, liikkumiseen ja elinkeinojen toimintaympäristöön.

8

ONNISTUMISEN MITTARIT

- Talous- ja tilastomittarit
- Kasvun ympäristön mittarit
- Toimintaympäristön mittarit
- Luonnonympäristön mittarit

9

VIESTINTÄKANAVAT

- Palvelukohtaiset viestintäjärjestelmät (Wilma, Päikky)
- Kunnan www-sivut ja tiedotteet
- Some-kanavat ja kunnan asioista keskustelu yhteisöllisesti
- Digitaaliset ja muut mediat
- Paikallislehti
- Kunnan tilaisuudet
- Asukkaille lähetettävä henkilökohtainen kirje

Hämeenkyrö

